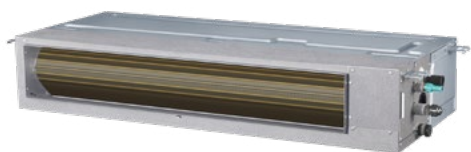


GAINABLE ARC



WDC3-86T
Télécommande recommandée

| Documentation technique | Téléchargement |
|---------------------------|---|
| Manuel technique | PDF ↓ |
| Manuel de l'utilisateur | PDF ↓ |
| Déclaration de conformité | PDF ↓ |
| Manuel de contrôle | PDF ↓ |
| Dimensions | PDF ↓ DWG ↓ |



Réfrig.
R-32



Réfrig.
R-410A



Compatible
avec Airzone



Installation
intérieur



Contact
ON/OFF



Pompe de
revelage



Double
possibilité
d'aspiration



Superslim



Ventilateur
intérieur DC
Inverter

| Modèle unité intérieure | | MIH15T3N18 | MIH22T3N18 | MIH28T3N18 | MIH36T3N18 |
|---------------------------------|-------------------|-----------------|-----------------|-----------------|-----------------|
| Code | | 14010205 | 14010206 | 14010207 | 14010208 |
| Puissance frigorifique nominale | kW | 1,5 | 2,2 | 2,8 | 3,6 |
| Consommation | W | 21 | 22 | 28 | 31 |
| Puissance calorifique nominale | kW | 1,8 | 2,5 | 3,2 | 4,0 |
| Protocole de communication | | V8 | V8 | V8 | V8 |
| Type de réfrigérant | | R-410A / R-32 | R-410A / R-32 | R-410A / R-32 | R-410A / R-32 |
| Diamètres frigorifiques liquide | pouce | 1/4" | 1/4" | 1/4" | 1/4" |
| Diamètres frigorifiques gaz | pouce | 1/2" | 1/2" | 1/2" | 1/2" |
| Débit d'air bas/moy/haut | m ³ /h | 307 / 320 / 335 | 314 / 322 / 347 | 351 / 380 / 431 | 414 / 453 / 557 |
| Pression statique max. | Pa | 50 | 50 | 50 | 50 |
| Pression sonore bas/moy/haut | dB(A) | 24 / 25 / 26 | 25 / 26 / 28 | 26 / 28 / 30 | 27 / 28 / 30 |
| Largeur/hauteur/profondeur | mm | 550 / 199 / 450 | 550 / 199 / 450 | 550 / 199 / 450 | 700 / 199 / 450 |
| Poids net | kg | 11,5 | 11,5 | 11,5 | 13,0 |
| Alimentation | V/ph/Hz | 220-240/1/50 | 220-240/1/50 | 220-240/1/50 | 220-240/1/50 |
| Câble d'alimentation | mm ² | (2+T)x2,5 | (2+T)x2,5 | (2+T)x2,5 | (2+T)x2,5 |

| Modèle unité intérieure | | MIH45T3N18 | MIH56T3N18 | MIH71T3N18 |
|---------------------------------|-------------------|-----------------|-----------------|-------------------|
| Code | | 14010209 | 14010210 | 14010211 |
| Puissance frigorifique nominale | kW | 4,5 | 5,6 | 7,1 |
| Consommation | W | 43 | 58 | 65 |
| Puissance calorifique nominale | kW | 5,0 | 6,3 | 8,0 |
| Protocole de communication | | V8 | V8 | V8 |
| Type de réfrigérant | | R-410A / R-32 | R-410A / R-32 | R-410A / R-32 |
| Diamètres frigorifiques liquide | pouce | 1/4" | 1/4" | 3/8" |
| Diamètres frigorifiques gaz | pouce | 1/2" | 1/2" | 5/8" |
| Débit d'air bas/moy/haut | m ³ /h | 557 / 629 / 770 | 580 / 682 / 800 | 763 / 860 / 1.033 |
| Pression statique max. | Pa | 50 | 50 | 50 |
| Pression sonore bas/moy/haut | dB(A) | 29 / 31 / 33 | 31 / 33 / 35 | 31 / 33 / 35 |
| Largeur/hauteur/profondeur | mm | 900 / 199 / 450 | 900 / 199 / 450 | 1.100 / 199 / 450 |
| Poids net | kg | 16,5 | 16,5 | 20,0 |
| Alimentation | V/ph/Hz | 220-240/1/50 | 220-240/1/50 | 220-240/1/50 |
| Câble d'alimentation | mm ² | (2+T)x2,5 | (2+T)x2,5 | (2+T)x2,5 |

Capacité de refroidissement et de chauffage. Consommations : Refroidissement à 27 °C BS/19 °C BH intérieur, 35 °C BS extérieur ; Chauffage à 20 °C BS intérieur, 7 °C BS/6 °C BH extérieur ; Longueur équivalente de tuyauterie de réfrigérant : 7,5 m avec une différence de niveau de 0 m. **Débit d'air :** de la vitesse la plus basse à la plus haute, avec un total de 7 vitesses pour chaque modèle. **Pression acoustique :** La mesure est effectuée à 1 m devant l'unité et à 1,5 m au-dessus du sol dans une chambre anéchoïque. **Dimensions :** Correspondent uniquement à la taille du corps, sans inclure les pattes de fixation, les tuyaux en cuivre de raccordement, etc. Pour des dimensions détaillées, veuillez consulter le manuel d'installation. *Toutes les spécifications sont mesurées à une pression statique externe standard.